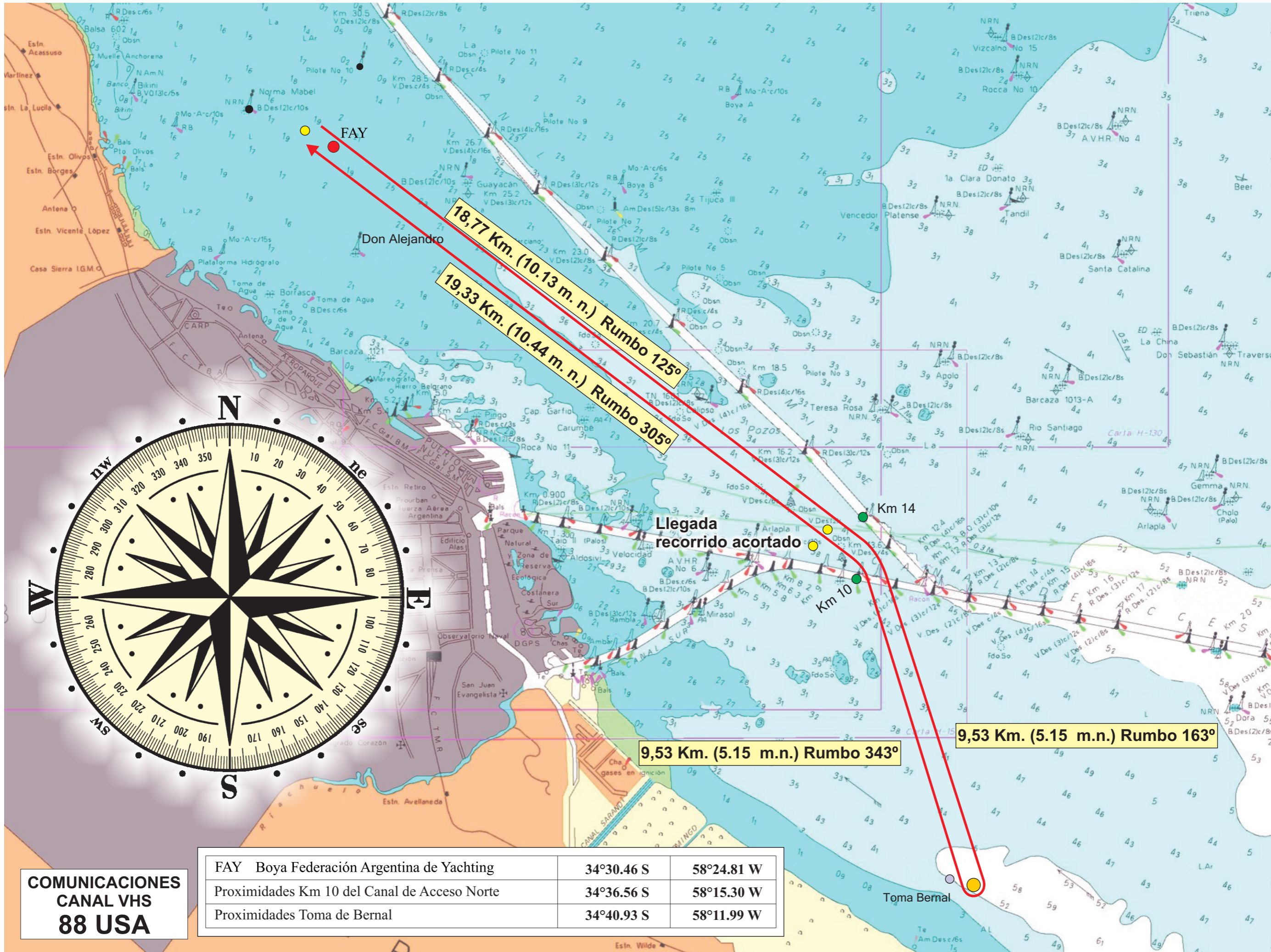


Vuelta de Bernal - Organizada por Y.C.C.N.



**COMUNICACIONES
CANAL VHS
88 USA**

FAY	Boya Federación Argentina de Yachting	34°30.46 S	58°24.81 W
	Proximidades Km 10 del Canal de Acceso Norte	34°36.56 S	58°15.30 W
	Proximidades Toma de Bernal	34°40.93 S	58°11.99 W