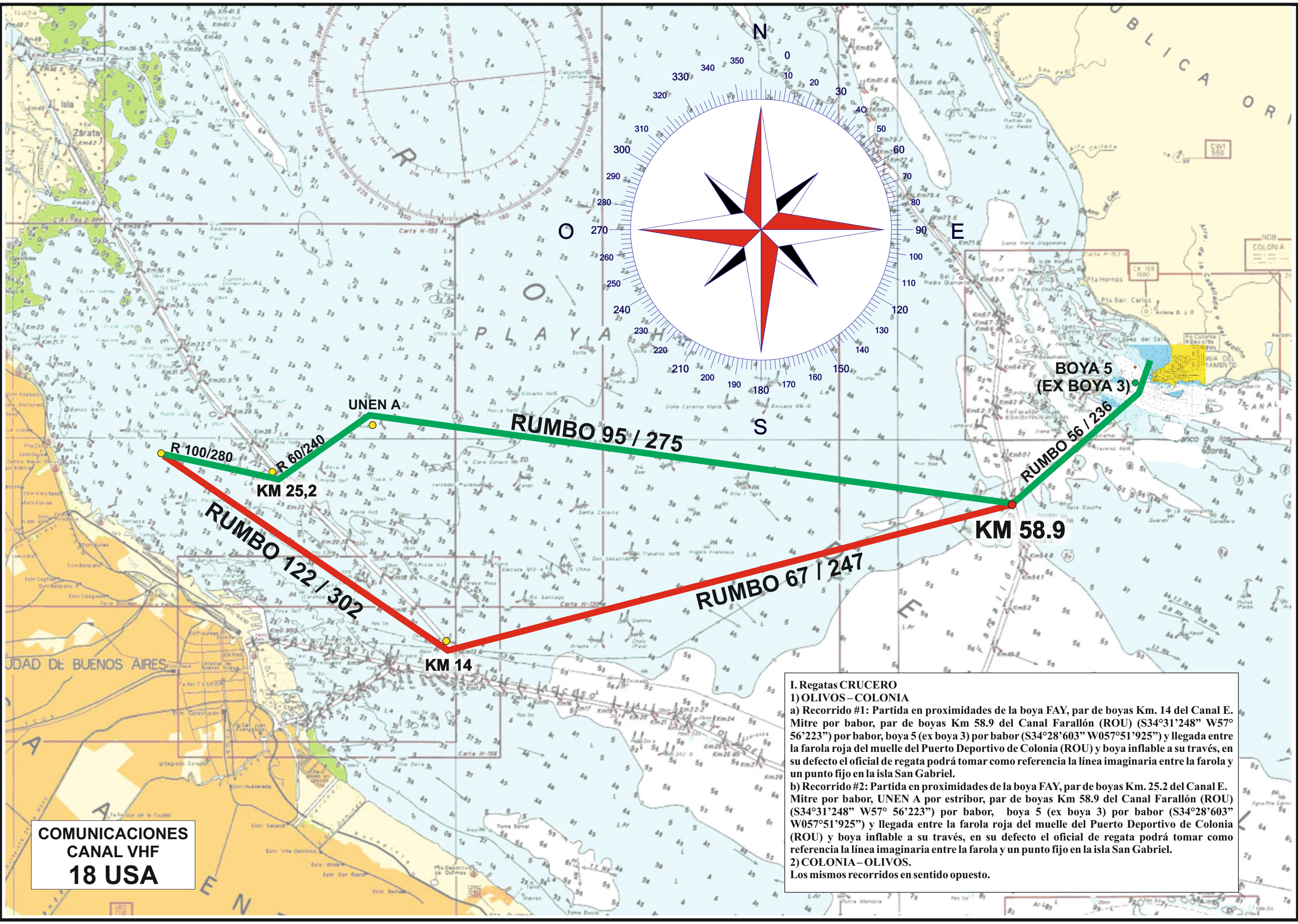
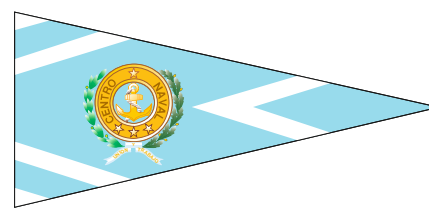


OLIVOS-COLONIA-OLIVOS



COMUNICACIONES
CANAL VHF
18 USA

I. Regatas CRUCERO
1) OLIVOS – COLONIA
a) Recorrido #1: Partida en proximidades de la boya FAY, par de boyas Km. 14 del Canal E. Mitre por babor, par de boyas Km 58.9 del Canal Farallón (ROU) (S34°31'248" W57° 56'223") por babor, boya 5 (ex boya 3) por babor (S34°28'603" W057°51'925") y llegada entre la farola roja del muelle del Puerto Deportivo de Colonia (ROU) y boya inflable a su través, en su defecto el oficial de regata podrá tomar como referencia la línea imaginaria entre la farola y un punto fijo en la isla San Gabriel.
b) Recorrido #2: Partida en proximidades de la boya FAY, par de boyas Km. 25.2 del Canal E. Mitre por babor, UNEN A por estribor, par de boyas Km 58.9 del Canal Farallón (ROU) (S34°31'248" W57° 56'223") por babor, boya 5 (ex boya 3) por babor (S34°28'603" W057°51'925") y llegada entre la farola roja del muelle del Puerto Deportivo de Colonia (ROU) y boya inflable a su través, en su defecto el oficial de regata podrá tomar como referencia la línea imaginaria entre la farola y un punto fijo en la isla San Gabriel.
2) COLONIA – OLIVOS.
Los mismos recorridos en sentido opuesto.